

### JANVIER

L	M	M	J	V	S	D
1	2	3	4	5	6	7
8	9	10	11	12	13	14
15	16	17	18	19	20	21
22	23	24	25	26	27	28
29	30	31				

### FÉVRIER

L	M	M	J	V	S	D
			1	2	3	4
5	6	7	8	9	10	11
12	13	14	15	16	17	18
19	20	21	22	23	24	25
26	27	28	29			

### MARS

L	M	M	J	V	S	D
				1	2	3
4	5	6	7	8	9	10
11	12	13	14	15	16	17
18	19	20	21	22	23	24
25	26	27	28	29	30	31

### AVRIL

L	M	M	J	V	S	D
1	2	3	4	5	6	7
8	9	10	11	12	13	14
15	16	17	18	19	20	21
22	23	24	25	26	27	28
29	30					

### MAI

L	M	M	J	V	S	D
		1	2	3	4	5
6	7	8	9	10	11	12
13	14	15	16	17	18	19
20	21	22	23	24	25	26
27	28	29	30	31		

### JUIN

L	M	M	J	V	S	D
					1	2
3	4	5	6	7	8	9
10	11	12	13	14	15	16
17	18	19	20	21	22	23
24	25	26	27	28	29	30

- Bac à couvercle jaune : tri sélectif
- Bac à couvercle gris : ordures ménagères

Bacs à sortir la veille au soir à partir de 18h et à rentrer après la collecte  
Pensez à nettoyer régulièrement vos bacs

Pour contacter le service déchets :  
03 83 45 23 32

#### DÉCHETTERIE COMMUNAUTAIRE

**Horaires d'été** (du 01/04 au 31/10)    **Horaires d'hiver** (du 01/11 au 31/03)

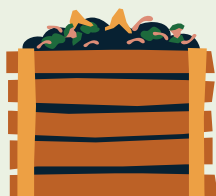
<b>Lundi</b>	14h00 à 17h45	09h30 à 16h15
<b>Mardi</b>	10h00 à 17h45	09h30 à 16h15
<b>Mercredi</b>	10h00 à 17h45	09h30 à 16h15
<b>Vendredi</b>	10h00 à 17h45	09h30 à 16h15
<b>Samedi</b>	10h00 à 17h45	09h00 à 16h45
<b>Dimanche</b>	10h00 à 11h45	10h00 à 11h45

Fermée les jeudis et jours fériés

#### DÉCHETTERIE DU GRAND NANCY



#### TRANSFORMEZ VOS BIODÉCHETS EN RESSOURCES !



- aide à l'achat d'un broyeur à déchets végétaux (50% jusqu'à 200€)
- aide à l'achat d'un composteur (100% jusqu'à 50€)

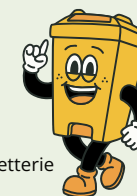
Règlements et formulaires à retrouver sur :  
<https://www.cc-seletvermois.fr/dechets>

#### ORDURES MÉNAGÈRES RÉSIDUELLES : DANS LE BAC GRIS



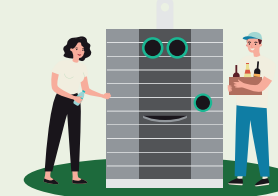
- en sacs fermés
- seulement ce qui n'est pas recyclable
- couvercle fermé
- pas de sacs sur le couvercle, ni à côté du bac

#### EMBALLAGES ET PAPIERS : DANS LE BAC JAUNE



- en vrac sans sacs
- emballages non-imbriqués
- pas d'objets
- pas de verre
- gros cartons bruns : en déchetterie

#### EMBALLAGES EN VERRE : DANS LES BORNES A VERRE



- pas de vitres, miroirs, vaisselle
- pas de dépôt en dehors des bornes

### JUILLET

L	M	M	J	V	S	D
1	2	3	4	5	6	7
8	9	10	11	12	13	14
15	16	17	18	19	20	21
22	23	24	25	26	27	28
29	30	31				

### AOÛT

L	M	M	J	V	S	D
			1	2	3	4
5	6	7	8	9	10	11
12	13	14	15	16	17	18
19	20	21	22	23	24	25
26	27	28	29	30	31	

### SEPTEMBRE

L	M	M	J	V	S	D
						1
2	3	4	5	6	7	8
9	10	11	12	13	14	15
16	17	18	19	20	21	22
23	24	25	26	27	28	29
30						

- Bac à couvercle jaune : tri sélectif
- Bac à couvercle gris : ordures ménagères
- Bacs à sortir la veille au soir à partir de 18h et à rentrer après la collecte  
Pensez à nettoyer régulièrement vos bacs
- Pour contacter le service déchets :  
03 83 45 23 32

#### DÉCHETTERIE COMMUNAUTAIRE

**Horaires d'été** (du 01/04 au 31/10)    **Horaires d'hiver** (du 01/11 au 31/03)

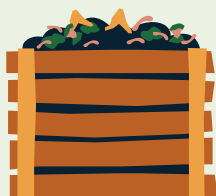
<b>Lundi</b>	14h00 à 17h45	09h30 à 16h15
<b>Mardi</b>	10h00 à 17h45	09h30 à 16h15
<b>Mercredi</b>	10h00 à 17h45	09h30 à 16h15
<b>Vendredi</b>	10h00 à 17h45	09h30 à 16h15
<b>Samedi</b>	10h00 à 17h45	09h00 à 16h45
<b>Dimanche</b>	10h00 à 11h45	10h00 à 11h45

Fermée les jeudis et jours fériés

#### DÉCHETTERIE DU GRAND NANCY



#### TRANSFORMEZ VOS BIODÉCHETS EN RESSOURCES !



- aide à l'achat d'un broyeur à déchets végétaux (50% jusqu'à 200€)
- aide à l'achat d'un composteur (100% jusqu'à 50€)

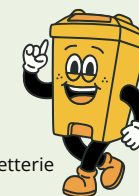
Règlements et formulaires à retrouver sur :  
<https://www.cc-seletvermois.fr/dechets>

#### ORDURES MÉNAGÈRES RÉSIDUELLES : DANS LE BAC GRIS



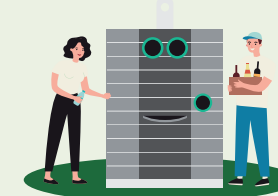
- en sacs fermés
- seulement ce qui n'est pas recyclable
- couvercle fermé
- pas de sacs sur le couvercle, ni à côté du bac

#### EMBALLAGES ET PAPIERS : DANS LE BAC JAUNE



- en vrac sans sacs
- emballages non-imbriqués
- pas d'objets
- pas de verre
- gros cartons bruns : en déchetterie

#### EMBALLAGES EN VERRE : DANS LES BORNES A VERRE



- pas de vitres, miroirs, vaisselle
- pas de dépôt en dehors des bornes